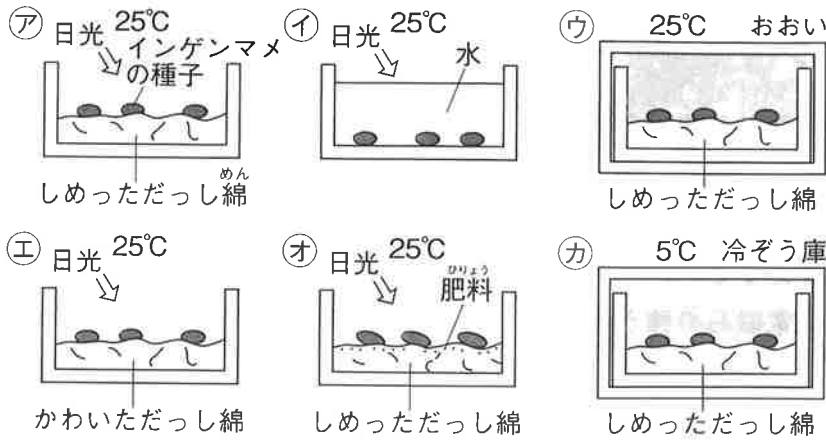


総仕上げテスト

100点

1 次の図は、インゲンマメの種子の発芽に必要な条件を調べる実験のようすです。これについて、あとの問いに答えなさい。



1 (4点×4 = 16点)

①	
(1) ②	
③	
(2)	

- (1) 次の①～③の条件がインゲンマメの種子の発芽に必要なかどうかを調べるには、どれとどれを比べればよいですか。図の①～③から2つずつ選び、それぞれ記号で答えなさい。
- ① 日光 ② 適当な温度 ③ 空気
- (2) インゲンマメの種子が発芽したものはどれですか。図の①～③からすべてを選び、記号で答えなさい。

2 次の日に花がさきそうなへちまのつぼみを2つ選び、実のでき方を比べる実験をしました。これについて、次の問いに答えなさい。

2 (2点×5 = 10点)

- (1) へちまには、2種類の花があります。①、②のような花を何といいますか。

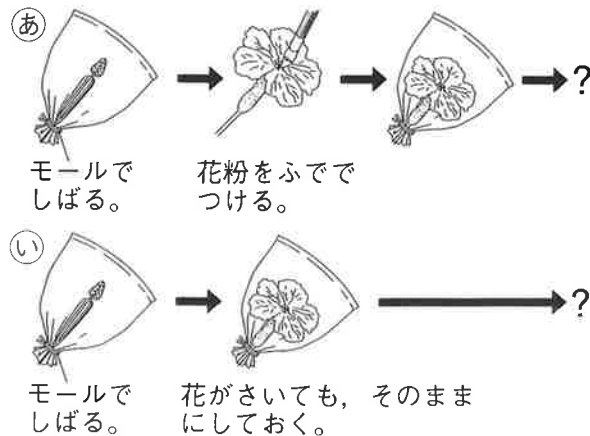
① 花粉をつくる花 ② 実ができる花

- (2) (1)の①の花にあるものを、次のア～エからすべてを選び、記号で答えなさい。

ア 花びら イ がく ウ おしべ エ めしべ

- (3) 花粉がめしべの先につくことを何といいますか。

- (4) へちまの実が
できる花を使い、
右の図のような
実験を行いました。
実ができる
のは、あ、いの
どちらですか。
記号で答えなさい。

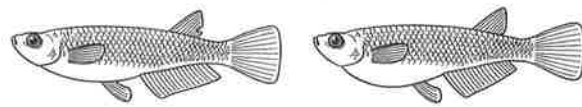


①	
(1) ②	
(2)	
(3)	
(4)	

3 メダカと人のたんじょうについて、次の問いに答えなさい。

(1) メダカのめす **ア**

のスケッチは、
右の図の**ア**、**イ**
のどちらですか。



(2) 次の①～③の文のうち、メダカだけにあてはまるものには○、人だけにあてはまるものには×、メダカと人のどちらにもあてはまるものには△を書きなさい。

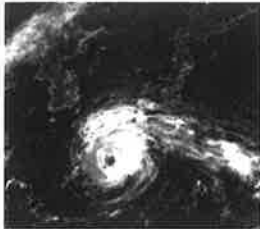
- ① 受精卵が少しずつ変化し、からだができるいく。
- ② うまれるまでは、母親の体内で成長する。
- ③ うまれるまでは、たまごの中の養分を使って成長する。

3 (4点×4=16点)

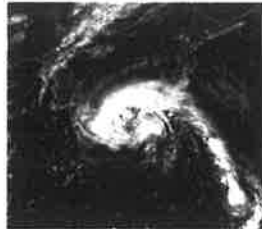
(1)	
(2)	①
	②
	③

4 台風について、あとの問いに答えなさい。

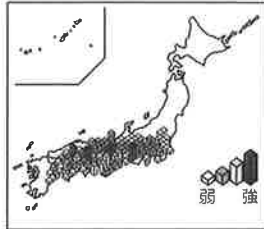
ア



イ



ウ



- (1) 台風が日本付近にやってくることが多いのはいつごろですか。春・夏・秋・冬から2つ選びなさい。
- (2) **ア**、**イ**の雲画像を、台風が進んだ順にならべなさい。
- (3) **ウ**は、**イ**の雲画像のときのある情報を表したものです。これは、何の情報を表したのですか。

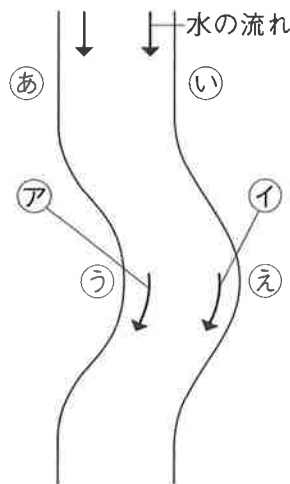
4 (4点×3=12点)

(1)	
(2)	
(3)	

5 右の図は、川の一部を表しています。

これについて、次の問いに答えなさい。

- (1) 下流の水の流れの速さは、上流に比べてどのようになっていますか。
- (2) 水の流れが速いのは、図の**ア**、**イ**のうち、どちらですか。記号で答えなさい。
- (3) 川原になっているのは、図の**あ**～**え**のどこですか。**あ**～**え**から1つ選び、記号で答えなさい。



- (4) 川を流れる水のはたらきは、3つあります。このはたらきのうち、がけをつくるはたらきを答えなさい。
- (5) 川の水の量が多くなると、(4)のはたらきはどのようになりますか。

5 (2点×5=10点)

(1)	
(2)	
(3)	
(4)	
(5)	

6 次の表は、いろいろな温度の50mLの水にとける食塩とホウ酸さんの量を表しています。これについて、あとの問いに答えなさい。

水の温度	20℃	40℃	60℃
食塩	17.9g	18.1g	18.5g
ホウ酸	2.4g	4.4g	7.4g

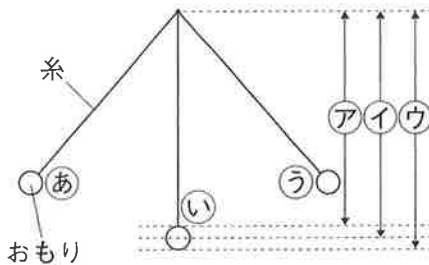
- (1) 水の温度が変化しても、とける量があまり変わらないのは、食塩とホウ酸のどちらですか。
- (2) 60℃の水50mLにホウ酸をとけるだけとかしました。このとき、ホウ酸水の重さは何gですか。ただし、水1mLを1gとします。
- (3) (2)のホウ酸水を20℃に下げると、ホウ酸のつぶは何g出てきますか。

6 (4点×3=12点)

(1)	
(2)	
(3)	

7 ふりこについて、次の問いに答えなさい。

- (1) 右の図のふりこで、ふりこの長さは、どの部分ですか。ア～ウから1つ選び、記号で答えなさい。



- (2) ふりこが1往復したのは、おもりがどのように動いたときですか。次のア～エから1つ選び、記号で答えなさい。

ア あ→い→あ イ あ→い→う
ウ あ→い→う→い エ あ→い→う→い→あ

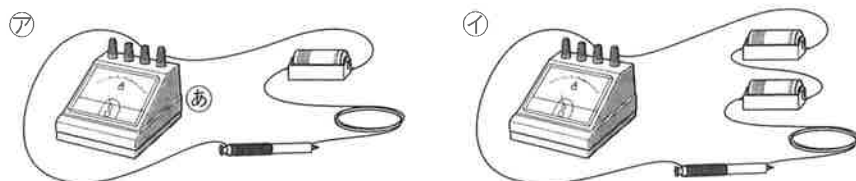
- (3) ふりこが1往復する時間を長くするにはどうすればよいですか。次のア～エから1つ選び、記号で答えなさい。

ア おもりを重くする。 イ ふりこの長さを長くする。
ウ おもりを軽くする。 エ ふりこの長さを短くする。

7 (4点×3=12点)

(1)	
(2)	
(3)	

8 次の図のようにした電磁石でんじしきの強さを調べました。これについて、あとの問いに答えなさい。



- (1) 図の②の器具は電流の強さをはかるものです。②の器具を何といいますか。
- (2) より強い電流が流れるのは、図の①, ②のどちらですか。
- (3) 電磁石にゼムクリップをつけたとき、より多くのゼムクリップがついたのは、図の①, ②のどちらですか。

8 (4点×3=12点)

(1)	
(2)	
(3)	